



Паспорт доступности  
объекта социальной инфраструктуры (ОСИ)  
№ 60

1. Общие сведения об объекте

- 1.1. Наименование (вид) объекта **Краевое государственное бюджетное учреждение культуры "Таймырский краеведческий музей"**
- 1.2. Адрес объекта **647000 Красноярский край, г. Дудинка, ул. Советская 30**
- 1.3. Сведения о размещении объекта:  
- отдельно стоящее здание **2-4** этажей, **3786** кв.м  
- наличие прилегающего земельного участка (да, нет); **5400** кв.м
- 1.4. Год постройки здания **2009**г., последнего капитального ремонта -
- 1.5. Дата предстоящих плановых ремонтных работ:  
*текущего 2016г. капитального \_\_\_\_\_*
- сведения об организации, расположенной на объекте:
- 1.6. Название организации (учреждения) **Краевое государственное бюджетное учреждение культуры "Таймырский краеведческий музей" (КГБУК "Таймырский краеведческий музей")**(*полное юридическое наименование – согласно Уставу, краткое наименование*)
- 1.7. Юридический адрес организации (учреждения) **647000 Красноярский край, Таймырский Долгано-Ненецкий район, г. Дудинка, ул. Советская 30**
- 1.8. Основание для пользования объектом (оперативное управление, аренда, собственность)
- 1.9. Форма собственности (государственная, негосударственная).
- 1.10. Территориальная принадлежность (федеральная, региональная, муниципальная)
- 1.11. Вышестоящая организация: **Министерство культуры Красноярского края** (*наименование*)
- 1.12. Адрес вышестоящей организации, другие координаты **ул. Ленина, 123 А, Красноярск, Красноярский край**

## 2. Характеристика деятельности организации на объекте

*(по обслуживанию населения)*

- 2.1. Сфера деятельности (здравоохранение, образование, социальная защита, физическая культура и спорт, культура, связь и информация, транспорт, жилой фонд, потребительский рынок и сфера услуг, другое).
- 2.2. Виды оказываемых услуг: Хранение музейных предметов и музейных коллекций; выявление и собирание музейных предметов и музейных коллекций; осуществление в установленном порядке экспозиционно-выставочной деятельности в Российской Федерации и за рубежом.
- 2.3. Форма оказания услуг: *(на объекте, с длительным пребыванием, в т.ч. проживанием, на дому, дистанционно).*
- 2.4. Категории обслуживаемого населения по возрасту: (дети, взрослые трудоспособного возраста, пожилые; все возрастные категории)
- 2.5. Категории обслуживаемых инвалидов: инвалиды, передвигающиеся на коляске, инвалиды с нарушениями опорно-двигательного аппарата; нарушениями зрения, нарушениями слуха, нарушениями умственного развития.
- 2.6. Плановая мощность: посещаемость (количество обслуживаемых в день), вместимость, пропускная способность 250 человек одновременно, 50-55 человек в день.
- 2.7. Участие в исполнении ИПР инвалида, ребенка-инвалида (да, нет).

## 3. Состояние доступности объекта

- 3.1 Путь следования к объекту пассажирским транспортом автобус 1,2,4 ост. "Аптека" ул. Горького 45, такси *(описать маршрут движения с использованием пассажирского транспорта).*  
(наличие адаптированного пассажирского транспорта к объекту) Нет
- 3.2 Путь к объекту от ближайшей остановки пассажирского транспорта:
- 3.2.1. расстояние до объекта от остановки транспорта: 500 м.
- 3.2.2. время движения (пешком): 5-7 мин.
- 3.2.3. наличие выделенного от проезжей части пешеходного пути (*да, нет*).
- 3.2.4. Перекрестки: (нерегулируемые; регулируемые, со звуковой сигнализацией, таймером; нет).
- 3.2.5. Информация на пути следования к объекту: (*акустическая, тактильная, визуальная; нет*).
- 3.2.6. Перепады высоты на пути: *есть, нет* (описать): небольшой уклон Их обустройство для инвалидов на коляске: (*да, нет*): не обустроено.

### 3.3. Организация доступности объекта для инвалидов – форма обслуживания\*

№	Категория инвалидов (вид нарушения)	Вариант организации доступности объекта (формы обслуживания)*
	Все категории инвалидов и МГН	Б
1	<i>в том числе инвалиды:</i>	
2	передвигающиеся на креслах-колясках	ДУ
3	с нарушениями опорно-двигательного аппарата	ДУ
4	с нарушениями зрения	ВНД
5	с нарушениями слуха	Б
6	с нарушениями умственного развития	Б

\* - указывается один из вариантов: «А», «Б», «ДУ», «ВНД»

### 3.4 Состояние доступности основных структурно-функциональных зон

№	Основные структурно-функциональные зоны	Состояние доступности, в том числе для основных категорий инвалидов**
1	Территория, прилегающая к зданию (участок)	ДЧ-И(У.Г) ДУ(О.К.С)
2	Вход (входы) в здание	ДЧ-И(Г.У.К.О.)
3	Путь (пути) движения внутри здания (в т.ч. пути эвакуации)	ДЧ-И(Г.У.К.О.) ВНД-(С)
4	Зона целевого назначения здания (целевого посещения объекта)	ДЧ-И(Г.У.К.О.)
5	Санитарно-гигиенические помещения	ДЧ-И(К. Г.У)
6	Система информации и связи (на всех зонах)	ДЧ-И(Г.У.К.О.)
7	Пути движения к объекту (от остановки транспорта)	ДЧ-И(Г.У.К.О.)

\*\* Указывается: ДП-В - доступно полностью всем; ДП-И (К. О. С. Г. У) – доступно полностью избирательно (указать категории инвалидов); ДЧ-В - доступно частично всем; ДЧ-И (К. О. С. Г. У) – доступно частично избирательно (указать категории инвалидов); ДУ - доступно условно, ВНД – временно недоступно

### 3.5. Итоговое заключение о состоянии доступности ОСИ: ДЧ-И(К,О,Г,У)

Объект временно недоступен инвалидам с нарушением зрения, так как не обеспечен беспрепятственный доступ в учреждение

отсутствие: по пути движения тактильных наземных указателей, отсутствие средств информации и тактильной адаптации объекта (табличек со шрифтом Брайля, контрастное выделение дверных проемов и дверей, рельефные обозначения поручней и дверных ручек), отсутствует мнемосхема движения для инвалидов, в туалете крючки для костылей и одежды поручни вокруг раковины. Для обеспечения доступа инвалидов к местам предоставления услуг с учетом расстройств функций организма инвалида (зрения, слуха, опорно-двигательного аппарата) и обеспечения качественного предоставления услуг необходимо в виде приспособления создать условия

доступности объекта и услуг в рамках действующего законодательства, в том числе с сопровождением сотрудника.

#### 4. Управленческое решение

##### 4.1. Рекомендации по адаптации основных структурных элементов объекта

№	Основные структурно-функциональные зоны объекта	Рекомендации по адаптации объекта (вид работы)*
1	Территория, прилегающая к зданию (участок)	Ремонт текущий(установка знака и нанесение разметки ГОСТ 23457-86 п.2.8.21)
2	Вход (входы) в здание	ПСД, КР(установка допол. поручней . края лестницы выделить цветом, монтаж предупред. полосы перед и после лестницы. отсутст. предупред. полосы перед и после пандуса, установ. на двери световые маячки, нанести желтый круг, заменить вывеску с наименованием и режимом работы шрифтом Брайля, установить инф. мнемосхему движения )
3	Путь (пути) движения внутри здания (в т.ч. пути эвакуации)	ПСД КР( заменить кабину лифта установка тактильных указ. Табличек с шр. установить: таблички с номерами этажей, продублированные шрифтом Брайля, рельефные обозначения об окончании перил, нижнюю и верхнюю ступени выделить контрастным цветом, бортики на боковые края не примыкающие к стене, контрастную маркировку на двери и дверном проеме, световые маячки, на стенах помещений зон безопасности обозначения знака Е 21 по ГОСТ Р 12.4.026.
4	Зона целевого назначения здания (целевого посещения объекта)	Не нуждается
5	Санитарно-гигиенические помещения	ПСД, ТР(опорные поручни у раковины, крючки для костылей и одежды, маркировку на двери

		и дверном проеме, световые маячки, таблички шрифтом Брайля)
6	Система информации на объекте (на всех зонах)	ТР(устройство средств информации шрифтом Брайля)
7	Пути движения к объекту (от остановки транспорта)	Обустройство территории
8	Все зоны и участки	ПСД, капитальный и текущий ремонт

\*- указывается один из вариантов (видов работ): не нуждается; ремонт (текущий, капитальный); индивидуальное решение с ТСП; технические решения невозможны – организация альтернативной формы обслуживания

4.2. Период проведения работ 2014-2016г. в рамках исполнения программы "Доступная среда" государственной программы Красноярского края "Развитие системы социальной поддержки населения Красноярского края на 2014-2016годы" (указывается наименование документа: программы, плана).

4.3. Ожидаемый результат (по состоянию доступности): после выполнения работ по адаптации ДЧ-И ( К.О.Г.У).

Оценка результата исполнения программы, плана (по состоянию доступности): ДЧ-И.

4.4. Для принятия решения требуется, не требуется (нужное подчеркнуть):

Требуют дополнительное согласование. Параметры структурно-планировочных элементов не соответствуют нормативным требованиям. Обустройство может быть выполнено лишь в порядке капитального ремонта и реконструкций либо дополнительного согласования. Для адаптации необходимо организовать помощь со стороны сотрудников учреждения для сопровождения к месту получения услуги.

## 5. Особые отметки

Паспорт сформирован на основании:

1. Анкеты (информации об объекте) от «20» июня 2016 г.,
2. Акта обследования объекта: № акта 60 от «20» июня 2016 г.
3. Решения Комиссии от «20» июня 2016 г.

Приложение АЗ

УТВЕРЖДАЮ

Директор КГБУК

"Таймырский  
краеведческий музей"

О.П. Корнеева

«30» июня 2016г



### Анкета

(информация об объекте социальной инфраструктуры)  
к паспорту доступности ОСИ  
№ 60

#### 1. Общие сведения об объекте

1.1. Наименование (вид) объекта Краевое государственное бюджетное учреждение культуры "Таймырский краеведческий музей"

1.2. Адрес объекта 647000 Красноярский край, г. Дудинка, ул. Советская 30

1.3. Сведения о размещении объекта:

- отдельно стоящее здание 2-4 этажей, 3786 кв.м.

1.4. Год постройки здания 2009г., последнего капитального ремонта

1.5. Дата предстоящих плановых ремонтных работ: текущего 2016г., капитального \_\_\_\_\_

сведения об организации, расположенной на объекте

1.6. Название организации (учреждения), Красноярское государственное бюджетное учреждение культуры "Таймырский краеведческий музей"

1.7. Юридический адрес организации (учреждения) 647000 Красноярский край, Таймырский Долгано-Ненецкий район, г. Дудинка, ул. Советская 30

1.8. Основание для пользования объектом (оперативное управление, аренда, собственность)

1.9. Форма собственности (государственная, негосударственная)

1.10. Территориальная принадлежность (федеральная, региональная, муниципальная)

1.11. Вышестоящая организация (наименование) Министерство культуры Красноярского края

1.12. Адрес вышестоящей организации, другие координаты ул. Ленина, 123 А, Красноярск, Красноярский край

## 2. Характеристика деятельности организации на объекте

- 2.1. Сфера деятельности (*здравоохранение, образование, социальная защита, физическая культура и спорт, культура, связь и информация, транспорт, жилой фонд, потребительский рынок и сфера услуг, другое*).
- 2.2. Виды оказываемых услуг: Хранение музейных предметов и музейных коллекций; выявление и собирание музейных предметов и музейных коллекций; осуществление в установленном порядке экспозиционно-выставочной деятельности в Российской Федерации и за рубежом.
- 2.3. Форма оказания услуг: Обеспечивать экскурсионное, туристическое, лекционное, консультативное и комплексное обслуживание посетителей Музея, проводить в установленном порядке экспертизу культурных ценностей, оказывать экспертно-консультативную помощь юридическим и физическим лицам; на объекте, с длительным пребыванием, в т.ч. на дому, дистанционно.
- 2.4. Категории обслуживаемого населения по возрасту: (дети, взрослые трудоспособного возраста, пожилые; все возрастные категории).
- 2.5. Категории обслуживаемых инвалидов: инвалиды, передвигающиеся на коляске, инвалиды с нарушениями опорно-двигательного аппарата; нарушениями зрения, нарушениями слуха, нарушениями умственного развития.
- 2.6. Плановая мощность: посещаемость (количество обслуживаемых в день), вместимость, пропускная способность 250 человек одновременно, 50-55 человек в день.
- 2.7. Участие в исполнении ИПР инвалида, ребенка-инвалида (да, нет).

## 3. Состояние доступности объекта для инвалидов и других маломобильных групп населения (МГН)

- 3.1 Путь следования к объекту пассажирским транспортом: автобус 1,2,4 ост "Аптека" ул. Горького 45, такси  
наличие адаптированного пассажирского транспорта к объекту: Нет
- 3.2 Путь к объекту от ближайшей остановки пассажирского транспорта:
- 3.2.1 расстояние до объекта от остановки транспорта 500 м
- 3.2.2 время движения (пешком) 5-7 мин
- 3.2.3 наличие выделенного от проезжей части пешеходного пути (да, нет),
- 3.2.4 Перекрестки: нерегулируемые; регулируемые, со звуковой сигнализацией, таймером; нет
- 3.2.5 Информация на пути следования к объекту: акустическая, тактильная, визуальная; нет
- 3.2.6 Перепады высоты на пути: есть, нет (описать) Небольшой уклон  
Их обустройство для инвалидов на коляске: да, нет Не обустроено
- 3.3. Вариант организации доступности ОСИ (формы обслуживания)\* с учетом СП 35-101-2001

№	Категория инвалидов (вид нарушения)	Вариант организации доступности объекта
1	Все категории инвалидов и МГН <i>в том числе инвалиды:</i>	Б
2	передвигающиеся на креслах-колясках	ДУ
3	с нарушениями опорно-двигательного аппарата	ДУ
4	с нарушениями зрения	ВНД
5	с нарушениями слуха	Б
6	с нарушениями умственного развития	Б

\* - указывается один из вариантов: «А», «Б», «ДУ», «ВНД»

#### 4. Управленческое решение (предложения по адаптации основных структурных элементов объекта)

№	Основные структурно-функциональные зоны объекта	Рекомендации по адаптации объекта (вид работы) *
1	Территория, прилегающая к зданию (участок)	Ремонт текущий(установка знака и нанесение разметки ГОСТ 23457-86 п.2.8.21)
2	Вход (входы) в здание	ПСД, КР(установка допол. поручней , края лестницы выделить цветом. монтаж предупред. полосы перед и после лестницы, отсутст. предупред. полосы перед и после пандуса. установ. на двери световые маячки. нанести желтый круг. заменить. вывеску с наименованием и режимом работы шрифтом Брайля. установить инф. мнемосхему движения )
3	Путь (пути) движения внутри здания (в т.ч. пути эвакуации)	ПСД КР( заменить кабину лифта установка тактильных указ. Табличек с шр. установить: таблички с номерами этажей. продублированные шрифтом Брайля. рельефные обозначения об окончании перил. нижнюю и верхнюю ступени выделить контрастным цветом. бортики на боковые края не примыкающие к стене. контрастную маркировку



		на двери и дверном проеме, световые маячки, на стенах помещений зон безопасности обозначения знака Е 21 по ГОСТ Р 12.4.026.
4	Зона целевого назначения (целевого посещения объекта)	Не нуждается
5	Санитарно-гигиенические помещения	ПСД, ТР(опорные поручни у раковины, крючки для костылей и одежды, маркировку на двери и дверном проеме, световые маячки, таблички шрифтом Брайля)
6	Система информации на объекте (на всех зонах)	ТР(устройство средств информации шрифтом Брайля)
7	Пути движения к объекту (от остановки транспорта)	Обустройство территории
8	Все зоны и участки	ПСД, капитальный и текущий ремонт

*\*- указывается один из вариантов (видов работ): не нуждается; ремонт (текущий, капитальный); индивидуальное решение с ТСП; технические решения невозможны – организация альтернативной формы обслуживания*

Размещение информации на Карте доступности субъекта РФ согласовано \_\_\_\_\_ (подпись, Ф.И.О., должность; координаты для связи уполномоченного представителя объекта)

Приложение А.4  
УТВЕРЖДАЮ  
Директор КГБУК



Акт обследования  
объекта социальной инфраструктуры к паспорту доступности ОСИ  
№ 60

1. Общие сведения об объекте

- 1.1. Наименование (вид) объекта: Краевое государственное бюджетное учреждение культуры "Таймырский краеведческий музей"
- 1.2. Адрес объекта 647000 Красноярский край, г. Дудинка, ул. Советская 30
- 1.3. Сведения о размещении объекта:
  - отдельно стоящее здание 2-4 этажей, 3786 кв.м
  - наличие прилегающего земельного участка (да); 5400 кв.м
- 1.4. Год постройки здания 2009, последнего капитального ремонта -
- 1.5. Дата предстоящих плановых ремонтных работ: *текущего* 2016г., капитального \_\_\_ -
- 1.6. Название организации (учреждения), (полное юридическое наименование – согласно Уставу, краткое наименование) Красноярское государственное бюджетное учреждение культуры "Таймырский краеведческий музей" (КГБУК "Таймырский краеведческий музей")
- 1.7. Юридический адрес организации (учреждения) 647000 Красноярский край, Таймырский Долгано-Ненецкий район, г. Дудинка, ул. Советская 30

2. Характеристика деятельности организации на объекте

Хранение, изучение, реставрация и публичное представление музейных предметов, музейных коллекций, в том числе оружия, предметов, содержащих драгоценные металлы и драгоценные камни и архивных документов; ведение и сохранность учетной документации, связанной с музейными предметами и музейными коллекциями; использование музейных предметов и музейных коллекций в научных, культурных, образовательных, творческо-производственных целях; комплектование музейных коллекций, архивных и библиотечных фондов музея, в том числе путем приобретения в

систематизация предметов фондов хранения. формирование электронной базы данных, содержащей сведения о музейных предметах и коллекциях;

осуществление в установленном порядке экспозиционно-выставочной деятельности в Российской Федерации и за рубежом;

экскурсионное, туристическое лекционное, консультативное и комплексное обслуживание посетителей Музея;

рекламно-информационная, издательская и полиграфическая деятельность;

экспертно-консультативная помощь юридическим и физическим лицам;

организация в установленном порядке археологических, этнографических и других научных экспедиций;

изучение архивных материалов по истории Таймыра и культуре народов, проживающих на его территории деятельность Учреждения, направленная на достижение целей создания Учреждения.

### 3. Состояние доступности объекта

3.1 Путь следования к объекту пассажирским транспортом: автобус 1,2,4 ост. "Аптека" ул. Горького 45, такси.

наличие адаптированного пассажирского транспорта к объекту: нет.

3.2 Путь к объекту от ближайшей остановки пассажирского транспорта:

3.2.1 расстояние до объекта от остановки транспорта 500 м.

3.2.2 время движения (пешком) 5-7 мин.

3.2.3 наличие выделенного от проезжей части пешеходного пути (да/нет).

3.2.4 Перекрестки: *нерегулируемые; регулируемые, со звуковой сигнализацией, таймером; нет.*

3.2.5 Информация на пути следования к объекту: *акустическая, тактильная, визуальная; нет.*

3.2.6 Перепады высоты на пути: *есть, нет (описать) небольшой уклон.*

Их обустройство для инвалидов на коляске: *да, нет.*

3.3 Организация доступности объекта для инвалидов – форма обслуживания.

№	Категория инвалидов (вид нарушения)	Вариант организации доступности объекта (формы обслуживания)*
1.	<i>Все категории инвалидов и МГН в том числе инвалиды:</i>	<i>Б</i>
2	<i>передвигающиеся на креслах-колясках</i>	<i>ДУ</i>
3	<i>с нарушениями опорно-двигательного аппарата</i>	<i>ДУ</i>
4	<i>с нарушениями зрения</i>	<i>ВНД</i>
5	<i>с нарушениями слуха</i>	<i>Б</i>
6	<i>с нарушениями умственного развития</i>	<i>Б</i>

\* - указывается один из вариантов: «А», «Б», «ДУ», «ВНД»

### 3.4 Состояние доступности основных структурно-функциональных зон

№ п/п	Основные структурно-функциональные зоны	Состояние доступности, в том числе для основных категорий инвалидов**	Приложение	
			№ на плане	№ фото
1	Территория, прилегающая к зданию (участок)	ДЧ-И( К.О.Г.У)	1(А)	1.14.1 5.28
2	Вход (выходы) в здание	ДЧ-И( К.О.Г.У)	1(Б)	1.2.2. 2.2.3.6
3	Путь (пути) движения внутри здания (в т.ч. пути эвакуации)	ДЧ-И( К.О.Г.У)	1(В.Г, Д)	4.5.7. 8.18.2 .9.10, 11.19, 25
4	Зона целевого назначения здания (целевого посещения объекта)	ДЧ-И( К.О.Г.У)	1(Ж), 2(Ж), 3(Ж)	16.17. 18. .22.23. 4.26.27
5	Санитарно-гигиенические помещения	ДЧ-И( К.О.Г.У)	1(1)	12,13
6	Система информации и связи (на всех зонах)	ДЧ-И( К.О.Г.У)		3.4.5
7	Пути движения к объекту (от остановки транспорта)	ДЧ-И( К.О.Г.У)	1(А)	14.15. 28

\*\* Указывается: ДП-В - доступно полностью всем; ДП-И (К. О. С. Г. У) - доступно полностью избирательно (указать категории инвалидов); ДЧ-В - доступно частично всем; ДЧ-И (К. О. С. Г. У) - доступно частично избирательно (указать категории инвалидов); ДУ - доступно условно, ВНД - недоступно

### 3.5. Итоговое заключение о состоянии доступности ОСИ: ДЧ-И( К.О.Г.У)

Объект временно недоступен инвалидам с нарушением зрения, так как не обеспечен беспрепятственный доступ в учреждение, отсутствие: по пути движения тактильных наземных указателей, отсутствие средств информации и тактильной адаптации объекта (табличек со шрифтом Брайля, контрастное выделение дверных проемов и дверей, рельефные обозначения поручней и дверных ручек), отсутствует мнемосхема движения для инвалидов, в туалете отсутствуют крючки для костылей и одежды поручни вокруг раковины.

Для обеспечения доступа инвалидов к местам предоставления услуг с учетом расстройств функций организма инвалида (зрения, слуха, опорно-двигательного аппарата) и обеспечения качественного предоставления услуг необходимо в виде приспособления создать условия доступности объекта и услуг в рамках действующего законодательства, в том числе с сопровождением сотрудника.

#### 4. Управленческое решение (проект)

##### 4.1. Рекомендации по адаптации основных структурных элементов объекта:

№	Основные структурно-функциональные зоны объекта	Рекомендации по адаптации объекта (вид работы)*
1	Территория, прилегающая к зданию (участок)	Ремонт текущий(установка знака и нанесение разметки ГОСТ 23457-86 п.2.8.21)
2	Вход (входы) в здание	ПСД, КР(установка допол. поручней . края лестницы выделить цветом. монтаж предупред. полосы перед и после лестницы. отсутст. предупред. полосы перед и после пандуса. установ. на двери световые маячки. нанести желтый круг. заменить. вывеску с наименованием и режимом работы шрифтом Брайля. установить инф. мнемосхему движения )
3	Путь (пути) движения внутри здания (в т.ч. пути эвакуации)	ПСД КР( заменить кабину лифта установка тактильных указатели, табличек с шр. установить: таблички с номерами этажей. продублированные шрифтом Брайля. рельефные обозначения об окончании перил. нижнюю и верхнюю ступени выделить контрастным цветом. бортики на боковые края не примыкающие к стене. контрастную маркировку на двери и дверном проеме. световые маячки. на стенах помещений зон безопасности обозначения знака Е 21 по ГОСТ Р 12.4.026.
4	Зона целевого назначения здания (целевого посещения объекта)	Не нуждается
5	Санитарно-гигиенические помещения	ПСД,ТР(опорные поручни у раковины. крючки для костылей и одежды. маркировку на двери и дверном проеме. световые маячки. таблички шрифтом Брайля)
6	Система информации на объекте (на всех зонах)	ТР(устройство средств информации шрифтом Брайля)
7	Пути движения к объекту (от остановки транспорта)	Обустройство территории
8.	Все зоны и участки	ПСД. капитальный и текущий ремонт

\*- указывается один из вариантов (видов работ): не нуждается; ремонт (текущий, капитальный); индивидуальное решение с ТСР; технические решения невозможны – организация альтернативной формы обслуживания

4.2. Период проведения работ 2014-2016годы в рамках исполнения программы "Доступная среда" государственной программы Красноярского края "Развитие системы социальной поддержки населения Красноярского края на 2014-2016годы".

4.3 Ожидаемый результат (по состоянию доступности) после выполнения работ по адаптации: ДЧ-И( К,О,Г,У).

Оценка результата исполнения программы, плана (по состоянию доступности) -

4.4. Для принятия решения требуется, не требуется (нужное подчеркнуть):

4.4.1.Согласование на Комиссии \_\_\_\_\_

(наименование Комиссии по координации деятельности в сфере обеспечения доступной среды жизнедеятельности для инвалидов и других МГН)4.4.2.

согласование работ с надзорными органами (в сфере проектирования и строительства, архитектуры, охраны памятников, другое - указать)

4.4.3. техническая экспертиза; разработка проектно-сметной документации;

4.4.4. Требуют дополнительное согласование. Параметры структурно-планировочных элементов не соответствуют нормативным требованиям.

Обустройство может быть выполнено лишь в порядке капитального ремонта и реконструкций либо дополнительного согласования. Для адаптации необходимо организовать помощь со стороны сотрудников учреждения для сопровождения к месту получения услуги.

4.4.5. согласование с общественными организациями инвалидов \_\_\_\_\_  
другое.

## 5. Особые отметки

Приложения:

Результаты обследования:

1. Территории, прилегающей к объекту	на 2 л.
2. Входа (входов) в здание	на 2 л.
3. Путей движения в здании	на 2 л.
4. Зоны целевого назначения объекта	на 2 л.
5. Санитарно-гигиенических помещений	на 1 л.
6. Системы информации (и связи) на объекте	на 1 л.
Результаты фотофиксации на объекте	на 18 л.
Поэтажные планы, паспорт БТИ	на 4 л.

Руководитель рабочей группы

Директор КГБУК ТКМ О.П. Корнеева  
(Должность, Ф.И.О.)



(Подпись)

Члены рабочей группы:

Ведущий специалист Управления  
социальной защиты ТДНМР Т.А. Волкова  
(Должность, Ф.И.О.)



(Подпись)

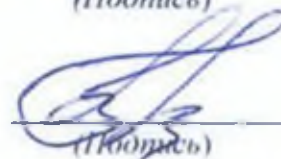
В том числе:  
представители общественных организаций инвалидов

Заведующая хозяйственным  
отделом КГБУ СО "ТСРЦИ" Г.Ф. Хузахметова  
(Должность, Ф.И.О.)



(Подпись)

представители организации, расположенной на объекте  
Гл. инженер КГБУК "ТКМ" А.В. Борца  
(Должность, Ф.И.О.)



(Подпись)

Заведующая вспомогательным  
отделом КГБУК "ТКМ" Л.В. Прокофьева  
(Должность, Ф.И.О.)



(Подпись)

### I Результаты обследования:

#### 1. Территории, прилегающей к зданию (участка)

Красноярское государственное бюджетное учреждение культуры  
"Таймырский краеведческий музей"  
адрес Красноярский край, г.Дудинка, ул. Советская 30.

№	Наименование функционально-планировочного элемента	Наличие элемента			Выявленные нарушения и замечания		Работы по адаптации объектов	
		есть/нет	№ на плане	№ фото	Содержание	Значимо для инвалида (категория)	Содержание	Виды работ
1.1	Вход (входы) на территорию	есть	1(А)	1		Г.У.К.О.С		
1.2	Путь (пути) движения на территории	есть	1(А)	14.15.28		Г.У.К.О.С		
1.3	Лестница (наружная)	есть	1(Б)	1.2		Г.У.К.О.С	Монтаж поручней края лестницы выделить цветом Монтаж предупред. полосы перед и после лестницы	ТР
1.4	Пандус (наружный)	есть	Б(1)	2:2.1:2.1.1:2.2		Г.У.К.О.С	Отсутст. поручни с второй стороны. Отсутст. предупред. полосы перед и после пандуса	ТР



1.5	Автостоянка и парковка	НЕТ		14, 15	Нет знаков ДД 7.17 "Инвалиды" 5.15 "Место стоянки" Нет разметки	Г,У,К,О,С		
1.6	Общие требования к зоне				Нет знака и разметки ГОСТ 23457-86 (п.2.8.21)			

## II. Заключение по зоне:

Наименование структурно-функциональной зоны	Состояние доступности* (к пункту 3.4 Акта обследования ОСИ)	Приложение		Рекомендации по адаптации (вид работы)** к пункту 4.1 Акта обследования ОСИ
		№ на плане	№ фото	
Территории, прилегающей к зданию	ДЧ-И(У.Г) ДУ-(О.К.С)	1(А)	1.14.15.28	Установка знака и нанесение разметки ГОСТ 23457-86 (п.2.8.21)

\* указывается: ДП-В - доступно полностью всем; ДП-И (К, О, С, Г, У) – доступно полностью избирательно (указать категории инвалидов); ДЧ-В - доступно частично всем; ДЧ-И (К, О, С, Г, У) – доступно частично избирательно (указать категории инвалидов); ДУ - доступно условно. ВНД - недоступно

\*\*указывается один из вариантов: не нуждается; ремонт (текущий, капитальный); индивидуальное решение с ТСР; технические решения невозможны – организация альтернативной формы обслуживания

Комментарий к заключению: необходимы мероприятия по обустройству территории, установка знака, нанесение разметки, приведение в соответствие с нормами лестницы и пандуса (монтаж поручней края лестницы, монтаж предупредительной полосы в начале и в конце лестницы, монтаж поручней пандуса.монтаж предупредительной полосы в начале и в конце пандуса.).

## 1 Результаты обследования:

### 2. Входа (входов) в здание

Красноярское государственное бюджетное учреждение культуры  
"Таймырский краеведческий музей" Красноярский край, г.Дудинка,  
ул. Советская, 30.

№ п/п	Наименование функционально-планировочного элемента	Наличие элемента			Выявленные нарушения и замечания		Работы по адаптации объектов	
		есть/нет	№ на плане	№ фото	Содержание	Значимо для инвалидов (категория)	Содержание	Виды работ
2.1	Лестница (наружная)	есть	1(Б)	1.2	1.Отсутст. поручни с второй стороны 2.Края лестницы не выделены цветом 3. Отсутст. предупред. полосы перед и после лестницы 4.Отсутств. Дополнительные поручни	Г.С.К.О.У	1.Монтаж поручней . 2.Края лестницы выделить цветом 3. Монтаж предупред. полосы перед и после лестницы	ТР
2.2	Пандус (наружный)	есть	1(Б-1)	2.2.1, 2.2	1.Отсутст. поручни с второй стороны 2.Отсутст. предупред. полосы перед и после пандуса	ДЧ-И(Г.У.К.О) ВНД(С)	1.Отсутст. поручни с второй стороны 2.Отсутст. предупред. полосы перед и после пандуса	ТР
2.3	Входная площадка (перед дверью)	есть	1(Б)	1.2, 2.3	нет			
2.4	Дверь (входная)	есть	1(Б)	3	1.Отсутст. световые маячки. 2.Верх двери не из прозрачного материала, отсутст желтый круг.	ВНД(С)	1.установ. световые маячки.2.Верх двери не из прозрачного материала. нанести желтый круг.	ТР
2.5	Тамбур	есть	1(Б)	6	нет			

	Общие требования к зоне	нет	1(Б)	3	1.Отсут. вывеска с наименованием и режимом работы выполнены шрифтом Брайля 2. Отсутств. информ. мнемосхема(тактильная схема движенияпиктограммы с шрифтом Брайля	ДЧ-И (Г,У,К,О,С)	1.Заменить. вывеску с наименованием и режимом работы шрифтом Брайля 2. Установить инф. мнемосхему движения тактильные пиктограмм	ТР
--	-------------------------	-----	------	---	---------------------------------------------------------------------------------------------------------------------------------------------------------------------	------------------	-------------------------------------------------------------------------------------------------------------------------------------	----

## II. Заключение по зоне:

Наименование структурно-функциональной зоны	Состояние доступности*(к пункту 3.4 Акта обследования ОСИ)	Приложение		Рекомендации по адаптации (вид работы)**к пункту 4.1 Акта обследования ОСИ
		№ на плане	№ фото	
Входа (входов) в здание	ДУ-(Г,У,К,О,С)	1(Б)	1,2,2.1,2.2,2.3,6	---

\* указывается: ДП-В - доступно полностью всем; ДП-И (К, О, С, Г, У) – доступно полностью избирательно (указать категории инвалидов); ДЧ-В - доступно частично всем; ДЧ-И (К, О, С, Г, У) – доступно частично избирательно (указать категории инвалидов); ДУ - доступно условно, ВИД - недоступно

\*\*указывается один из вариантов: не нуждается; ремонт (текущий, капитальный); индивидуальное решение с ТСР; технические решения невозможны – организация альтернативной формы обслуживания

Комментарий к заключению: дч-и (г,у,к,о) : Необходимо привести лестницу и пандус в соответствие с нормами, заменить вывеску с наименованием и режимом работы шрифтом Брайля, установить информационную мнемосхему движения тактильные пиктограмм, установить световые маячки на входную дверь.

### I Результаты обследования:

#### 3. Пути (путей) движения внутри здания (в т.ч. путей эвакуации) Красноярское государственное бюджетное учреждение культуры "Таймырский краеведческий музей" Красноярский край, г.Дудинка, ул. Советская 30

№ п/п	Наименование функционально-планировочного элемента	Наличие элемента			Выявленные нарушения и замечания		Работы по адаптации объектов	
		есть/нет	№ на плане	№ фото	Содержание	Значимо для инвалида (категория)	Содержание	Виды работ
3.1	Коридор (вестибюль, зона ожидания, галерея, балкон)	есть	1(В)	5.7.8. 1.8.2. 19.25	1.Отсут. обозначения пути 2.Отсут. таблички шр. Брайля	ВНД(С)	Установить инф. мнемосхему движения тактильные пиктограммы	ТР
3.2	Лестница (внутри здания)	есть	1(Г)	8.8.2.9	1.Нет завершающей части поручней не закруглены длиннее марша на 0,3м 2.Нет предупредительных полос. перед и после лестницы 3.Края лестницы не выделены цветом 4.Отсутет. бортик по краю лестницы	ВНД(С)	Монтаж поручней 2.Края лестницы выделить цветом 3. Монтаж предупред. полосы перед и после лестницы	ТР
3.3	Пандус (внутри здания)	есть	1(Д)	11		ДЧ И(Г.У. К.О.)		
3.4	Лифт пассажирский	есть	1(1)			ДП- И(К.О)	Заключение о невозможности эксплуатации и № 2016-04-90915-162	Заме на кабины лифта
3.4/1	Подъемник гусенечный мобильный лестничный			10				

3.5	Дверь	есть	1(5.2.2.1)	5,7.8.1.19.25	1.Нет на дверном проеме обрам.лений ярким цветом 2.Отсутств световых маячков	ВНД(С)	Установ. световые маячки.	ТР
3.6	Пути эвакуации (в т.ч. зоны безопасности)	есть		4,5	1.Знак эвакуации Е-21	ДЧ-И(К.О.Г.У)		
	Общие требования к зоне		1(В.Г.Д)		Отсутствуют: 1.По пути движения тактильных указателей 2.Табличек с шр. Брайля	ДЧ-И(К.О.Г.У)	Выполнить работы по нанесению тактильной предупредительной информации	ТР

## II. Заключение по зоне:

Наименование структурно-функциональной зоны	Состояние доступности* (к пункту 3.4 Акта обследования ОСИ)	Приложение		Рекомендации по адаптации (вид работы)**к пункту 4.1 Акта обследования ОСИ
		№ на плане	№ фото	
Пути (путей) движения внутри здания (в т.ч. путей эвакуации)	ДЧ-И (Г.У) ДУ(К.О.С)	1(В.Г.Д).	4,5,7,8,1.8.2,9,10,11,19,25	1.Замена кабины лифта 2.установка тактильных указ. Табличек с шр. Брайля

\*указывается: ДП-В - доступно полностью всем; ДП-И (К, О, С, Г, У) - доступно полностью избирательно (указать категории инвалидов); ДЧ-В - доступно частично всем; ДЧ-И (К, О, С, Г, У) - доступно частично избирательно (указать категории инвалидов); ДУ - доступно условно, ВНД - недоступно альтернативной формы обслуживания

Комментарий к заключению: ДЧ-И (К,О,Г,У) Требуется замена кабины лифта, установка тактильных указателей, табличек с шрифтом Брайля.

### I Результаты обследования:

#### 4. Зоны целевого назначения здания (целевого посещения объекта) Красноярское государственное бюджетное учреждение культуры "Таймырский краеведческий музей" Красноярский край, г. Дудинка, ул. Советская 30

#### Вариант I – зона обслуживания инвалидов

№	Наименование функционально-планировочного элемента	Наличие элемента			Выявленные нарушения и замечания		Работы по адаптации объектов	
		есть/нет	№ на плане	№ фото	Содержание	Значимо для инвалида (категория)	Содержание	Виды работ
4.1	Кабинетная форма обслуживания	II	-	-	-	-	-	-
4.2	Зальная форма обслуживания	есть	1(Ж) 2(Ж) 3(Ж)	16.17.1 8.21.22 .23.24. 26.27	нет	ДП-В ВНД(С)	-	-
4.3	Прилавочная форма обслуживания	II	-	-	-	-	-	-
4.4	Форма обслуживания с перемещением по маршруту	нет	-	-	-	-	-	-
4.5	Кабина индивидуального обслуживания	II	-	-	-	-	-	-
	Общие требования к зоне							

### II Заключение по зоне:

Наименование структурно-функциональной зоны	Состояние доступности*(к пункту 3.4 Акта обследования ОСИ)	Приложение		Рекомендации по адаптации (вид работы)** к пункту 4.1 Акта обследования ОСИ
		№ на плане	№ фото	
Зоны целевого назначения здания (целевого посещения объекта)	ДП-В	1(Ж) 2(Ж) 3(Ж)	16.17.18.21.22.23.24.26.27	Не нуждается

\*указывается: ДП-В - доступно полностью всем; ДП-И (К, О, С, Г, У) – доступно полностью избирательно (указать категории инвалидов); ДЧ-В - доступно частично всем; ДЧ-И (К, О, С, Г, У) – доступно частично избирательно (указать категории инвалидов); ДУ - доступно условно, ВНД - недоступно

\*\*указывается один из вариантов: не нуждается; ремонт (текущий, капитальный); индивидуальное решение с ТСР; технические решения невозможны – организация альтернативной формы обслуживания

Комментарий к заключению: \_\_\_\_\_

### I Результаты обследования:

**4. Зоны целевого назначения здания (целевого посещения объекта)**  
Красноярское государственное бюджетное учреждение культуры  
"Таймырский краеведческий музей" Красноярский край, г. Дудинка, ул.  
Советская 30  
Вариант II – места приложения труда

Наименование функционально-планировочного элемента	Наличие элемента			Выявленные нарушения и замечания		Работы по адаптации объектов	
	есть/нет	№ на плане	№ фото	Содержание	Значимо для инвалида (категория)	Содержание	Виды работ
Место приложения труда	нет	-	-	-	-	-	-

### II Заключение по зоне:

Наименование структурно-функциональной зоны	Состояние доступности* (к пункту 3.4 Акта обследования ОСИ)	Приложение		Рекомендации по адаптации (вид работы)** к пункту 4.1 Акта обследования ОСИ
		№ на плане	№ фото	
места приложения труда	-	-	-	-

\*указывается: ДП-В - доступно полностью всем; ДП-И (К, О, С, Г, У) – доступно полностью избирательно (указать категории инвалидов); ДЧ-В - доступно частично всем; ДЧ-И (К, О, С, Г, У) – доступно частично избирательно (указать категории инвалидов); ДУ - доступно условно, ВНД - недоступно

\*\*указывается один из вариантов: не нуждается; ремонт (текущий, капитальный); индивидуальное решение с ТСР; технические решения невозможны – организация альтернативной формы обслуживания

Комментарий к заключению:

## I Результаты обследования:

### 4. Зоны целевого назначения здания (целевого посещения объекта)

Красноярское государственное бюджетное учреждение культуры  
"Таймырский краеведческий музей" Красноярский край, г. Дудинка, ул.  
Советская 30  
Вариант III – жилые помещения

Наименование функционально-планировочного элемента	Наличие элемента			Выявленные нарушения и замечания		Работы по адаптации объектов	
	есть/нет	№ на плане	№ фото	Содержание	Значимо для инвалида (категория)	Содержание	Виды работ
Жилые помещения	нет	-		-	-	-	-

## II. Заключение по зоне:

Наименование структурно-функциональной зоны	Состояние доступности*(к пункту 3.4 Акта обследования ОСИ)	Приложение		Рекомендации по адаптации (вид работы)** к пункту 4.1 Акта обследования ОСИ
		№ на плане	№ фото	
Жилые помещения	-	-	-	-

\* указывается: ДП-В - доступно полностью всем; ДП-И (К, О, С, Г, У) - доступно полностью избирательно (указать категории инвалидов); ДЧ-В - доступно частично всем; ДЧ-И (К, О, С, Г, У) - доступно частично избирательно (указать категории инвалидов); ДУ - доступно условно. ВИД - недоступно

\*\*указывается один из вариантов: не нуждается; ремонт (текущий, капитальный); индивидуальное решение с ТСР; технические решения невозможны – организация альтернативной формы обслуживания

Комментарий к заключению:



### I Результаты обследования:

#### 5. Санитарно-гигиенических помещений

Красноярское государственное бюджетное учреждение культуры  
"Таймырский краеведческий музей" Красноярский край, г. Дудинка, ул.  
Советская 30

№	Наименование функционально-планировочного элемента	Наличие элемента			Выявленные нарушения и замечания		Работы по адаптации объектов	
		есть/нет	№ на плане	№ фото	Содержание	Значимо для инвалида (категория)	Содержание	Виды работ
5.1	Туалетная комната	есть	1(Е)	12.13.1	Нет крючков для костылей. Нет поручней у раковины. Нет таблички с шрифтом Брайля	ДЧ-И(Г,У,К) ВНД(О,С)	Установить крючки для костылей. Уст. поручней раковины. Уст. табл Шрифта Брайля	ТР
5.2	Душевая/ванная комната	нет						
5.3	Бытовая комната (гардеробная)	нет						
	Общие требования к зоне							

### II. Заключение по зоне:

Наименование структурно-функциональной зоны	Состояние доступности*(к пункту 3.4 Акта обследования ОСИ)	Приложение		Рекомендации по адаптации (вид работы)**к пункту 4.1 Акта обследования ОСИ
		№ на плане	№ фото	
Санитарно-гигиенических помещений	ДЧ-И(Г,У,К) ДУ-(О,С)	1(Е)	12.13.13.1	1. Установить крючки для костылей 2. Уст. поручней раковины 3. Уст. табл Шрифта Брайля

\* указывается: ДП-В - доступно полностью всем; ДП-И (К, О, С, Г, У) - доступно полностью избирательно (указать категории инвалидов); ДЧ-В - доступно частично всем; ДЧ-И (К, О, С, Г, У) - доступно частично избирательно (указать категории инвалидов); ДУ - доступно условно, ВНД - недоступно

\*\*указывается один из вариантов: не нуждается; ремонт (текущий, капитальный); индивидуальное решение с ТСР; технические решения невозможны - организация альтернативной формы обслуживания

Комментарий к заключению: ДЧ-И(К,О,Г,У) Установить крючки для костылей, установить таблички Шрифта Брайля, поручни раковины.

**I. Результаты обследования:  
6. Системы информации на объекте**

Краевое государственное бюджетное учреждение культуры "Таймырский краеведческий музей" Красноярский край, г. Дудинка, ул. Советская 30

№	Наименование функционально-планировочного элемента	Наличие элемента			Выявленные нарушения и замечания		Работы по адаптации объектов	
		есть/нет	№ на плане	№ фото	Содержание	Значимо для инвалида (категория)	Содержание	Виды работ
6.1	Визуальные средства	есть		3,4,5,9,11,12,13,1.20,21,22,24,25	нет	ДП-В		
6.2	Акустические средства	есть		5,12,22	нет	ДП-В		
6.3	Тактильные средства	нет			Отсутствует информация шрифтом Брайля	ДУ-(С)	Установить тактильные средства получения информации	ТР
	Общие требования к зоне							

**II. Заключение по зоне:**

Наименование структурно-функциональной зоны	Состояние доступности* (к пункту 3.4 Акта обследования ОСИ)	Приложение		Рекомендации по адаптации (вид работы)** к пункту 4.1 Акта обследования ОСИ
		№ на плане	№ фото	
Системы информации на объекте	ДП-И (Г,У) ДЧ-И (С,О,К)		3,4,5,9,11,12,13,1.20,21,22,24,25	Выполнить информацию шрифтом Брайля

\* указывается: ДП-В - доступно полностью всем; ДП-И (К, О, С, Г, У) - доступно полностью избирательно (указать категории инвалидов); ДЧ-В - доступно частично всем; ДЧ-И (К, О, С, Г, У) - доступно частично избирательно (указать категории инвалидов); ДУ - доступно условно, ВИД - недоступно

\*\*указывается один из вариантов: не нуждается; ремонт (текущий, капитальный); индивидуальное решение с ТСР; технические решения невозможны - организация альтернативной формы обслуживания

Комментарий к заключению: ДЧ-И (К,О,Г,У.) Выполнить информацию шрифтом Брайля.

1.



2.



2.1



2.1.1



2.2



2.3



3.



4.



5.



6.



7.



8.





8.1



8.2



9.



10.



11.



12.



13.



13.1



14.



15.





17



18.



18.



19.



20.





21.



22.



23.



24.



25.



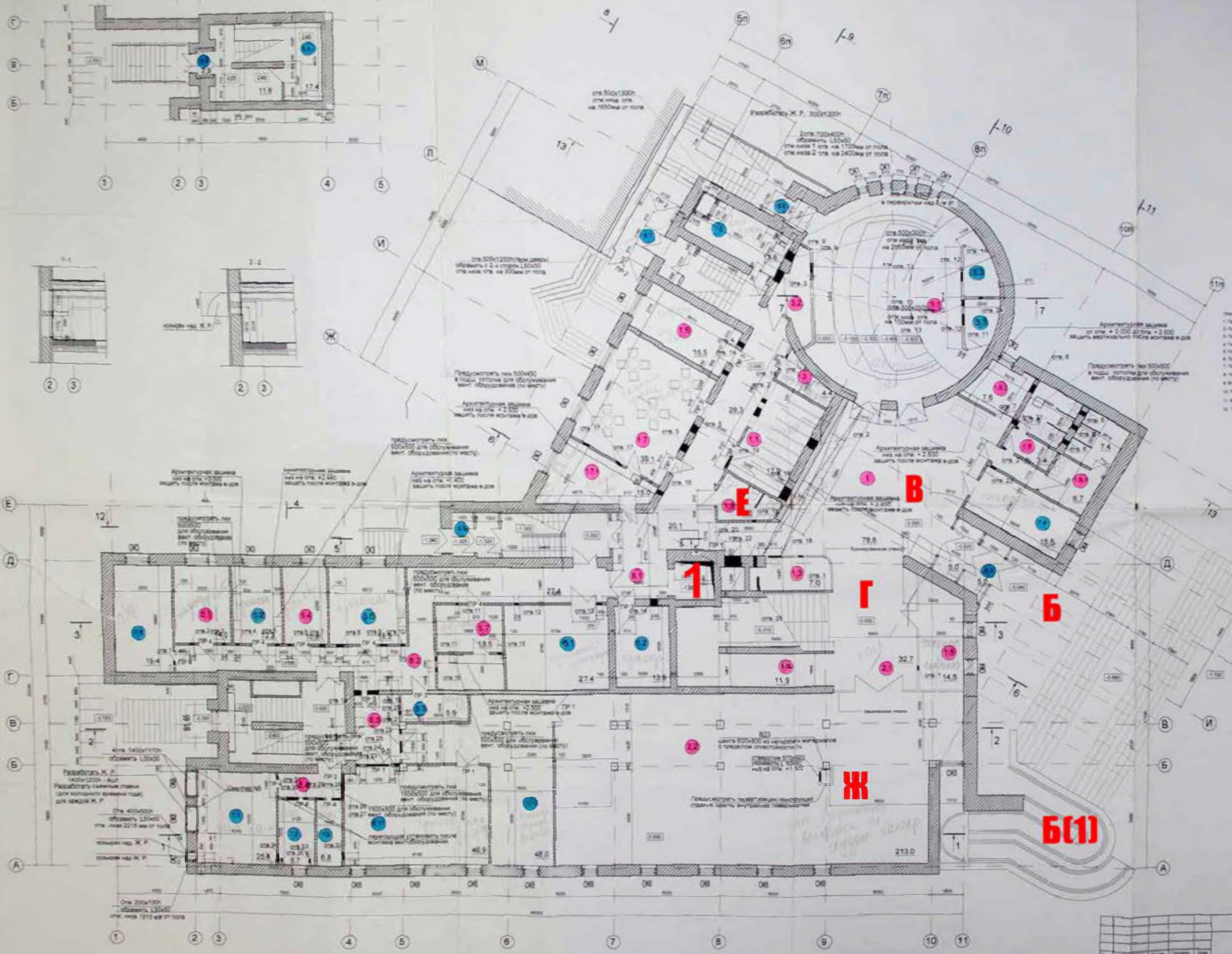
26.





28. Пути движения от остановки





№ п/п	Наименование	Единица измерения	Количество	Цена за единицу	Итого
1	Работы по устройству...	м²	100	1000	100000
2	Работы по устройству...	м²	200	2000	400000
3	Работы по устройству...	м²	300	3000	900000
4	Работы по устройству...	м²	400	4000	1600000
5	Работы по устройству...	м²	500	5000	2500000
6	Работы по устройству...	м²	600	6000	3600000
7	Работы по устройству...	м²	700	7000	4900000
8	Работы по устройству...	м²	800	8000	6400000
9	Работы по устройству...	м²	900	9000	8100000
10	Работы по устройству...	м²	1000	10000	10000000
11	Работы по устройству...	м²	1100	11000	12100000
12	Работы по устройству...	м²	1200	12000	14400000
13	Работы по устройству...	м²	1300	13000	16900000
14	Работы по устройству...	м²	1400	14000	19600000
15	Работы по устройству...	м²	1500	15000	22500000
16	Работы по устройству...	м²	1600	16000	25600000
17	Работы по устройству...	м²	1700	17000	28900000
18	Работы по устройству...	м²	1800	18000	32400000
19	Работы по устройству...	м²	1900	19000	36100000
20	Работы по устройству...	м²	2000	20000	40000000
21	Работы по устройству...	м²	2100	21000	44100000
22	Работы по устройству...	м²	2200	22000	48400000
23	Работы по устройству...	м²	2300	23000	52900000
24	Работы по устройству...	м²	2400	24000	57600000
25	Работы по устройству...	м²	2500	25000	62500000
26	Работы по устройству...	м²	2600	26000	67600000
27	Работы по устройству...	м²	2700	27000	72900000
28	Работы по устройству...	м²	2800	28000	78400000
29	Работы по устройству...	м²	2900	29000	84100000
30	Работы по устройству...	м²	3000	30000	90000000

- 1. Проставить...
- 2. Проставить...
- 3. Проставить...
- 4. Проставить...
- 5. Проставить...
- 6. Проставить...
- 7. Проставить...
- 8. Проставить...
- 9. Проставить...
- 10. Проставить...
- 11. Проставить...
- 12. Проставить...

№ п/п	Наименование	Единица измерения	Количество	Цена за единицу	Итого
1	Работы по устройству...	м²	100	1000	100000
2	Работы по устройству...	м²	200	2000	400000
3	Работы по устройству...	м²	300	3000	900000
4	Работы по устройству...	м²	400	4000	1600000
5	Работы по устройству...	м²	500	5000	2500000
6	Работы по устройству...	м²	600	6000	3600000
7	Работы по устройству...	м²	700	7000	4900000
8	Работы по устройству...	м²	800	8000	6400000
9	Работы по устройству...	м²	900	9000	8100000
10	Работы по устройству...	м²	1000	10000	10000000
11	Работы по устройству...	м²	1100	11000	12100000
12	Работы по устройству...	м²	1200	12000	14400000
13	Работы по устройству...	м²	1300	13000	16900000
14	Работы по устройству...	м²	1400	14000	19600000
15	Работы по устройству...	м²	1500	15000	22500000
16	Работы по устройству...	м²	1600	16000	25600000
17	Работы по устройству...	м²	1700	17000	28900000
18	Работы по устройству...	м²	1800	18000	32400000
19	Работы по устройству...	м²	1900	19000	36100000
20	Работы по устройству...	м²	2000	20000	40000000
21	Работы по устройству...	м²	2100	21000	44100000
22	Работы по устройству...	м²	2200	22000	48400000
23	Работы по устройству...	м²	2300	23000	52900000
24	Работы по устройству...	м²	2400	24000	57600000
25	Работы по устройству...	м²	2500	25000	62500000
26	Работы по устройству...	м²	2600	26000	67600000
27	Работы по устройству...	м²	2700	27000	72900000
28	Работы по устройству...	м²	2800	28000	78400000
29	Работы по устройству...	м²	2900	29000	84100000
30	Работы по устройству...	м²	3000	30000	90000000

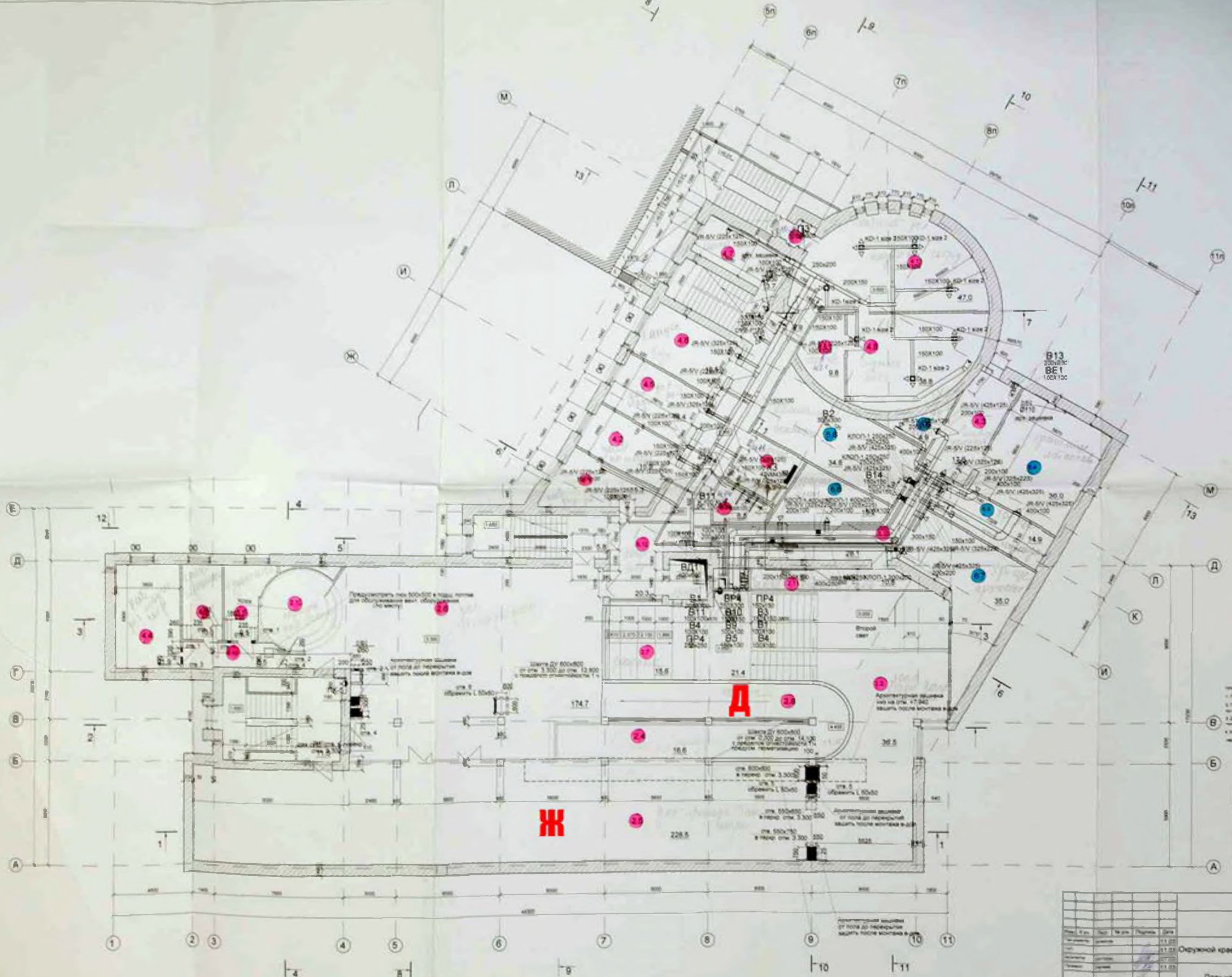
- 1. Проставить...
- 2. Проставить...
- 3. Проставить...
- 4. Проставить...
- 5. Проставить...
- 6. Проставить...

6395-85-AP  
г. Дудинка  
Красноярского края

Окружной краеведческий музей

Литража на стр. 0,000 - 2,400

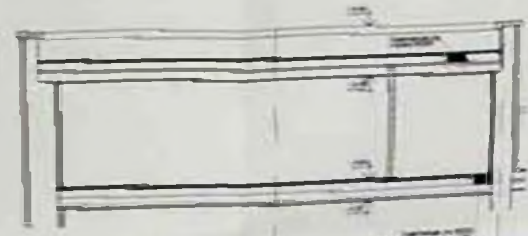
ТОПАЗ



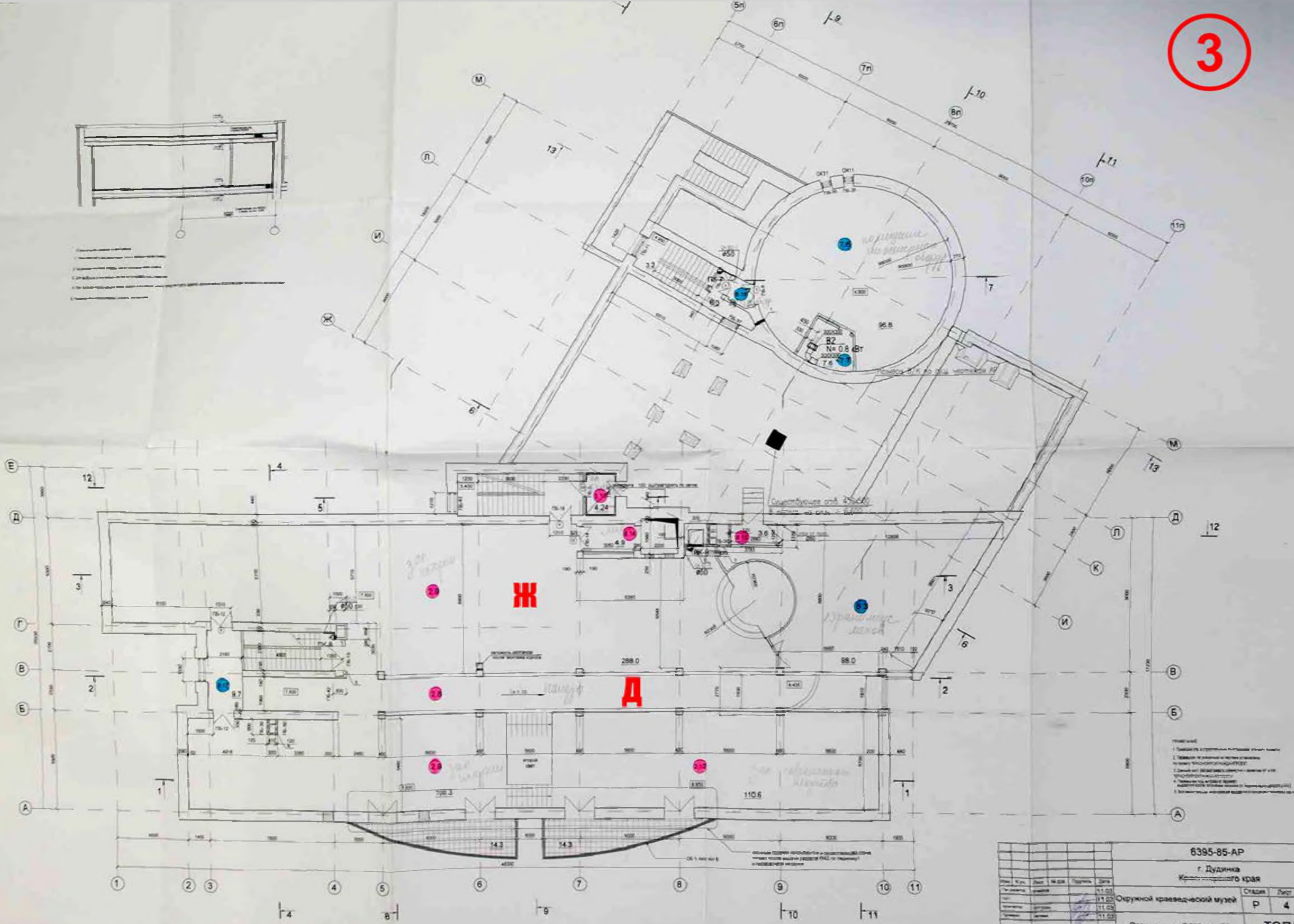
- Условные обозначения:
- 1. Прямые откидные жалюзи (указаны стрелками)
  - 2. Подвесные потолочные светильники
  - 3. Двери (указаны стрелками)
  - 4. Подвесные светильники

№ п.п.	Наименование	Единица измерения	Количество
1	250x125	шт.	4 690
2	250x250	шт.	4 698
3	420x125	шт.	4 690
4	300x300	шт.	4 698
5	600x600	шт.	4 698
6	600x1000	шт.	4 690

6395-85-AP				Страницы		
г. Дудинка Красноярского края				Р	3	Листы
Окружной краеведческий музей				ТОПАЗ		
План на отв. 3.300						

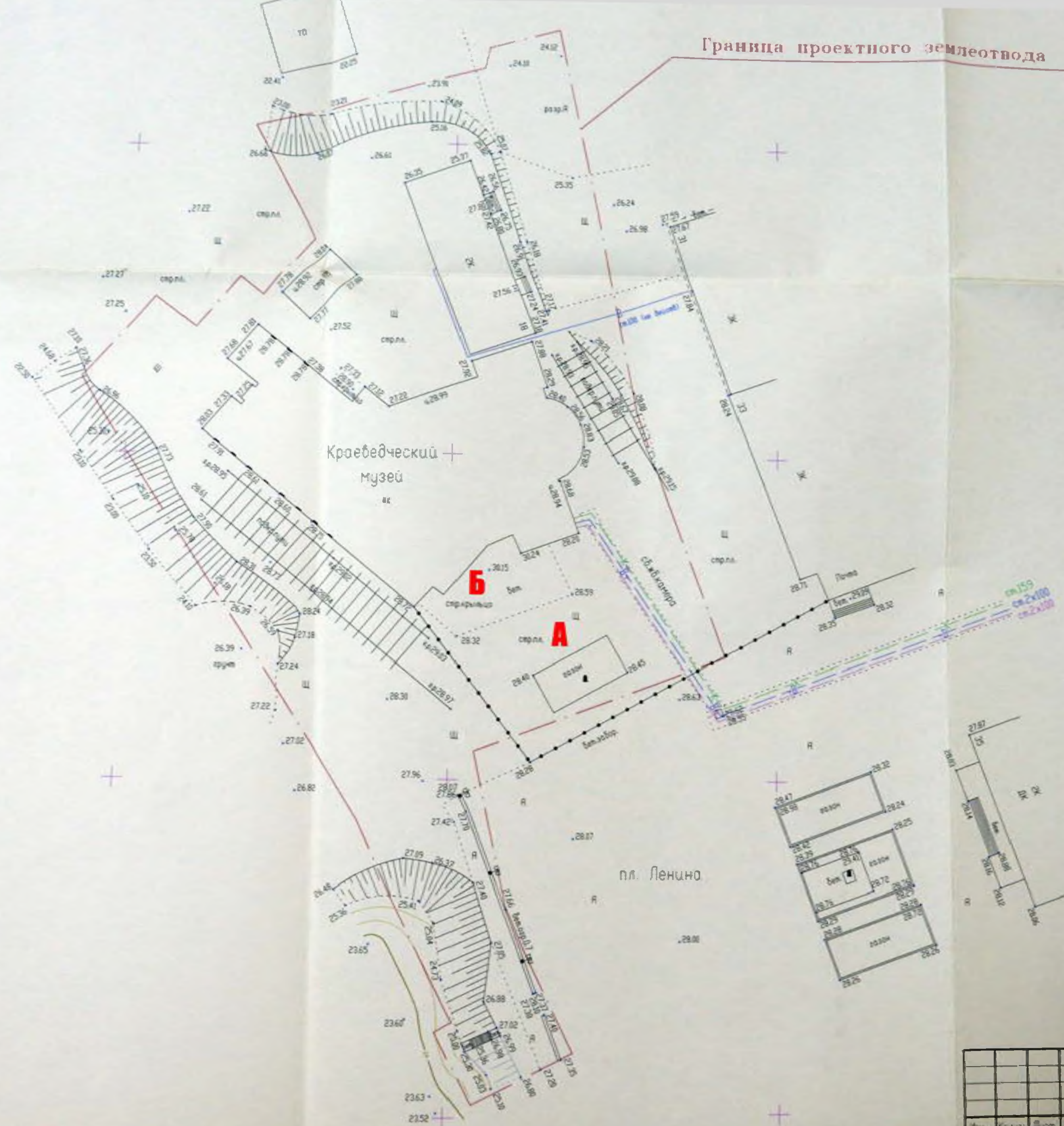


- 1. Стены
- 2. Перегородки
- 3. Проемы
- 4. Пол
- 5. Потолок



- 1. Стены
- 2. Перегородки
- 3. Проемы
- 4. Пол
- 5. Потолок

6395-85-AP					Страница		Лист	
г. Дудинка					Р		4	
Красноярского края					Оружейный краеведческий музей		ТОПАЗ	
План на отм. +7.500; +8.550								



- Примечание:
1. Система координат - местная, система высот - СибГР
  2. За исходный высотный репер принят бр.пл. б\N с отметкой (мет. труба в растверке), расположенный по адресу: ул. Горького
  3. Сечение рельефа горизонталями через 0.5 метра.

П-400-03					
Окружной краеведческий музей в г. Дудинке Томской области					
Им.	Коллж.	Лист	№ дк.	Подпись	Дата
Нрк. отг.	Хитов				
Н. контр.	Сидоренко				
Топографический план М 1:500					Лист
					1